

V Sape 21.09.2021

**Zverejnenie zámeru prevodu vlastníctva nehnuteľného majetku  
Obce Sap z dôvodu hodného osobitného zreteľa**

Obec Sap v zmysle § 9a ods. 8 písm. e/ zákona č. 138/1991 Zb. o majetku obci v znení neskorších predpisov zverejňuje zámer prevodu nehnuteľného majetku obce Sap z dôvodu hodného osobitného zreteľa

Predmetom prevodu - predaja je nehnuteľnosť zapísaná na Okresnom úrade Dunajská Streda, katastrálny odbor, pre katastrálne územie Sap, a to:

- zámer prevodu majetku obce: parc. CKN č. 296/8 (zastavaná plocha a nádvorie) vo výmere 201 m<sup>2</sup> a parc. CKN č. 296/12 (zastavaná plocha a nádvorie) vo výmere 228 m<sup>2</sup>, ktoré parcely boli vytvorené geometrickým plánom č. 46610910 – 121/2021, vyhotoveným GEOPLAN DS s.r.o. so sídlom Malé Dvorníky, Ulica kráľa Štefana 342/7, dňa 10.05.2021, úradne overeného dňa 08.06.2021 pod č. G1-1302/2021 z nehnuteľnosti ved. Okresným úradom Dunajská Streda, katastrálny odbor na LV č. 348 pre kat. úz. Sap, ako parc. CKN č. 296/8 (zastavaná plocha a nádvorie) vo výmere 429 m<sup>2</sup>, ktorá tvorí výlučné vlastníctvo obce, a tiež prevod majetku obce: parc. CKN č. 296/11 (ostatná plocha) vo výmere 127 m<sup>2</sup>, ktorá parcela bola vytvorená geometrickým plánom č. 46610910 – 121/2021, vyhotoveným GEOPLAN DS s.r.o. so sídlom Malé Dvorníky, Ulica kráľa Štefana 342/7, dňa 10.05.2021, úradne overeného dňa 08.06.2021 pod č. G1-1302/2021 z nehnuteľnosti ved. Okresným úradom Dunajská Streda, katastrálny odbor na LV č. 348 pre kat. úz. Sap, ako parc. CKN. č. 296/1 (ostatná plocha) vo výmere 13 515 m<sup>2</sup>, ktorá tvorí výlučné vlastníctvo obce, formou kúpnej zmluvy, za kúpnu cenu vo výške 6 EUR/m<sup>2</sup>, podľa ustanovenia § 9a ods. 8 písm. e/ zákona č. 138/1991 Zb. v platnom znení, z dôvodu hodného osobitného zreteľa, v prospech žiadateľa (kupujúceho): Péter Csicsai, nar. 01.05.1992, trvale bytom Sap 137 (do jeho výlučného vlastníctva). Dôvod hodný osobitného zreteľa spočíva v tom, že predmet prevodu je príľahlý k nehnuteľnosti na ktorej žiadateľ hodlá postaviť si rodinný dom a trvalo sa usadiť v obci so svojou rodinou, pričom predmet prevodu bude slúžiť aj ako prístupová cesta k tejto nehnuteľnosti.

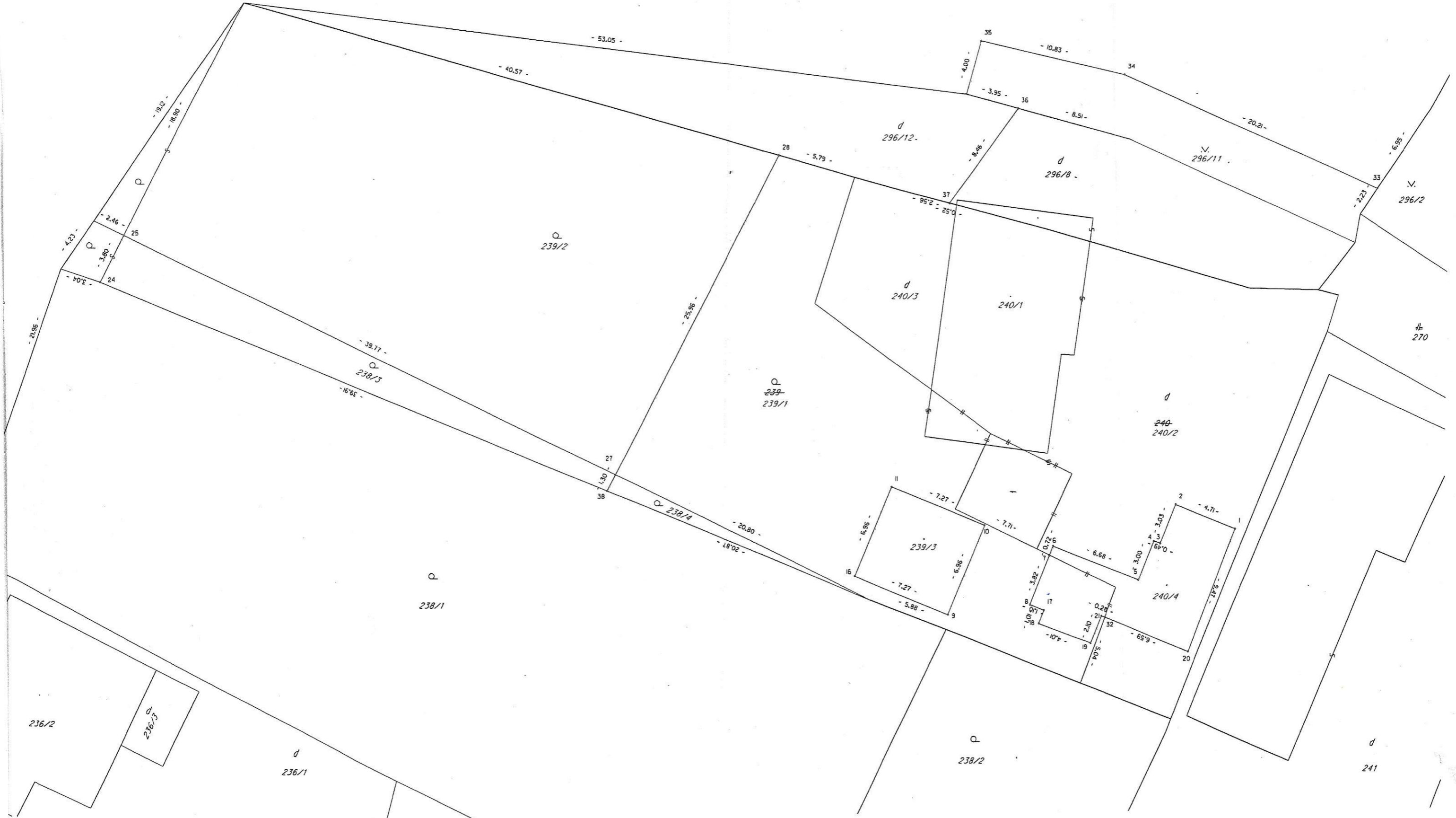


*Ing. František Miklós*  
starosta obce

Zverejnené na úradnej tabuli obce dňa: 21.09.2021

Zvesené z úradnej tabule dňa:

V.  
296/1



236/2

236/3

236/1

238/1

238/3

239/2

239/1

240/3

240/1

240/2

240/4

241

296/2

270

238/2

296/12

296/8

296/11

24

25

39.77

16.96

27

28

238/4

20.80

20.87

25.95

5.79

95.2

25.0

35

10.83

34

3.95

8.51

20.21

6.95

223

4.23

3.80

3.04

21.96

19.12

18.90

2.46

4.00

8.16

37

95.2

25.0

36

8.51

20.21

6.95

223

4.23

3.80

3.04

21.96

19.12

18.90

2.46

4.00

8.16

37

95.2

25.0

36

8.51

20.21

6.95

223

4.23

3.80

3.04

21.96

19.12

18.90

2.46

4.00

8.16

37

95.2

25.0

36

8.51

20.21

6.95

223

4.23

3.80

3.04

21.96

19.12

18.90

2.46

4.00

8.16

37

95.2

25.0

36

8.51

20.21

6.95

223

4.23

3.80

3.04

21.96

19.12

18.90

2.46

4.00

8.16

37

95.2

25.0

36

8.51

20.21

6.95

223

4.23

3.80

3.04

21.96

19.12

18.90

2.46

4.00

8.16

37

95.2

25.0

36

8.51

20.21

6.95

223

4.23

3.80

3.04

21.96

19.12

18.90

2.46

4.00

8.16

37

95.2

25.0

36

8.51

20.21

6.95

223

4.23

3.80

3.04

21.96

19.12

18.90

2.46

4.00

8.16

37

95.2

25.0

36

8.51

20.21

6.95

223

4.23

3.80

3.04

21.96

19.12

18.90

2.46

4.00

8.16

37

95.2

25.0

36

8.51

20.21

6.95

223

4.23

3.80

3.04

21.96

19.12

18.90

2.46

4.00

8.16

37

95.2

25.0

36

8.51

20.21

6.95

223

4.23

3.80

3.04

21.96

19.12

18.90

2.46

4.00

8.16

37

95.2

25.0

36

8.51

20.21

6.95

223

4.23

3.80

3.04

21.96

19.12

18.90

2.46

4.00

8.16

37

95.2

25.0

36

8.51

20.21

6.95

223

4.23

3.80

3.04

21.96

19.12

18.90

2.46

4.00

8.16

37

95.2

25.0

36

8.51

20.21

6.95

223

4.23

3.80

3.04

21.96

19.12

18.90

2.46

4.00

8.16

37

95.2

25.0

36

8.51

20.21

6.95

223

4.23

3.80

3.04

21.96

19.12

18.90

2.46

4.00

8.16

37

95.2

25.0

36

8.51

20.21

6.95

223

4.23

3.80

3.04

21.96

19.12

18.90

2.46

4.00

8.16

37

95.2

25.0

36

8.51

20.21

6.95

223

4.23

3.80

3.04

21.96

19.12

18.90

2.46

4.00

8.16

37

95.2

25.0